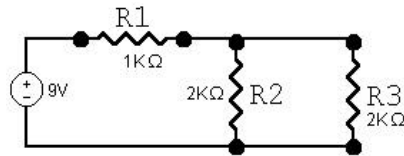
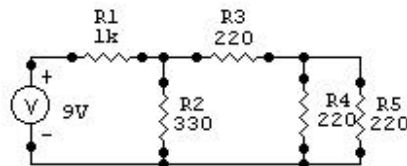


1- ¿Cuál es el valor del voltaje para R3 en el siguiente circuito?



- a) 4.3V
- b) 4.5mA
- c) 4.5V

2- ¿Cual será la potencia en R3 para el siguiente circuito?

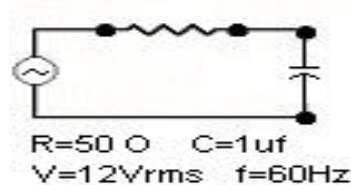


- a) 3.2W
- b) 3.2 mW
- c) 32W

21-Que corriente circulará por un capacitor de $1\mu\text{f}$ si se somete a un voltaje de 12V a 60Hz:

- a) 4.5mA
- b) 4.5A
- c) 2.26mA

22-Que valor tomará el ángulo de desfase entre V_C y V_R en el circuito siguiente



- a) -89°
- b) -1.55°
- c) -0.97°

Para el viernes 2 de mayo! En una pagina!
Richard